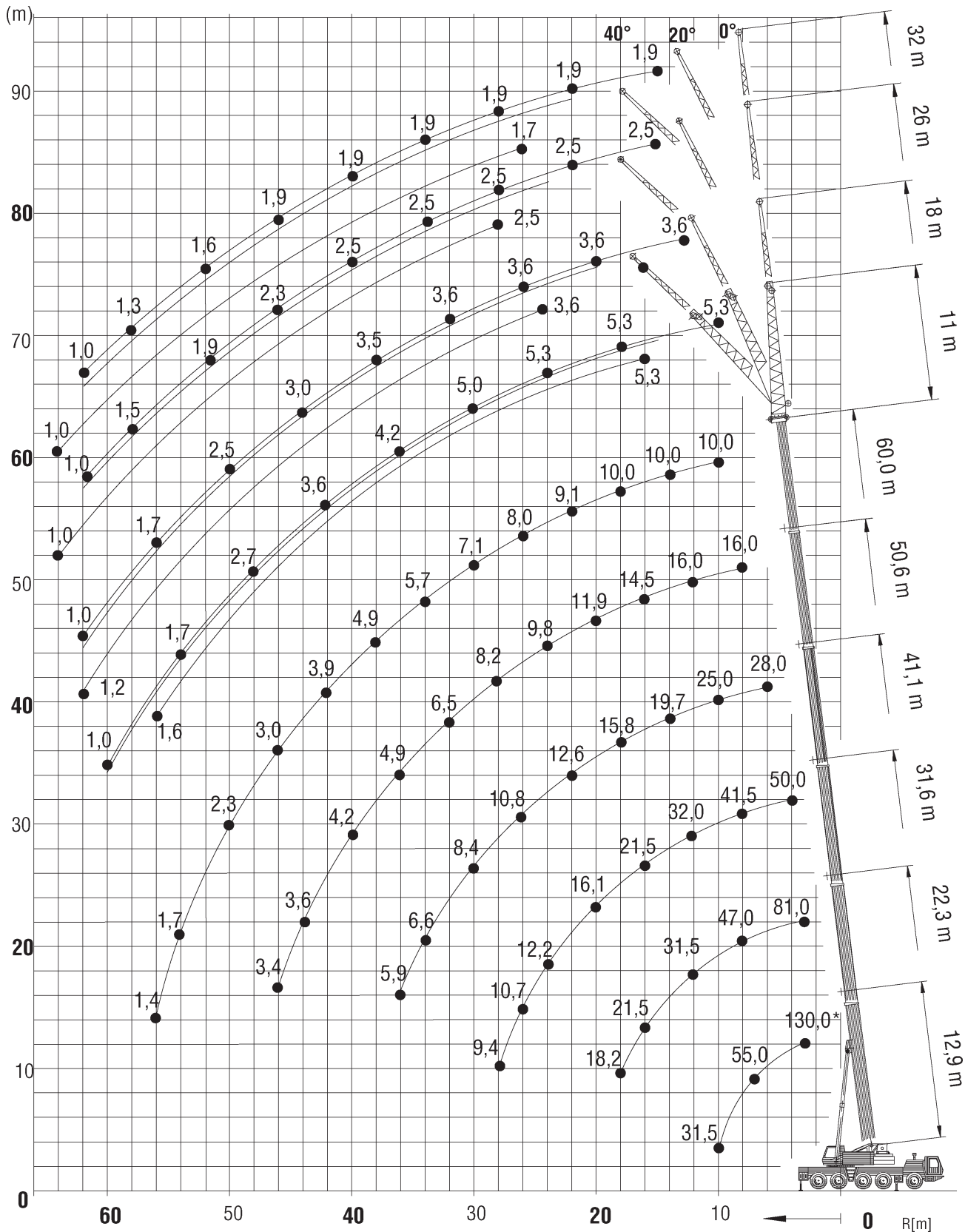


Ra = Radius allradgelenkt

Dimensions in meters, weights and capacities in metric tonnes. For reference only.




**12,9-60m**

**40,1t**

**7,8x7,5m**

**360°**

**75%**

m	12,9*	12,9	17,6	22,3	27	31,6	36,3	41,1	45,8	50,6	55,3	60	m
2,5	130**												2,5
2,5	110												2,5
3	94,5	93,5	86	81	65								3
4	81	79	76,5	71	65	50							4
5	70,5	68	67,5	63,5	60,5	49,5	38						5
6	62	59,5	60	57,5	54,5	47	37	28	20,5				6
7	55	52,5	53	52	50	44	35	28	20,5				7
8	48	46,5	47	47	46	41,5	33	28	20,5	16	11,6		8
9	41	41	42,5	42,5	42	39	31,5	26,5	20,5	16	11,6	10	9
10	31,5	31,5	38	38	37,5	37	29,5	25	20,5	16	11,6	10	10
11			35	34,5	34	34,5	28	23,5	20,5	16	11,6	10	11
12			32	31,5	31,5	32	26,5	22,5	19,5	16	11,6	10	12
13			29	29	28,5	29,5	25	21	18,6	16	11,6	10	13
14			25	26,5	26	27	23,5	19,7	17,7	15,8	11,6	10	14
15				24	24,5	24	22,5	18,7	16,8	15,2	11,6	10	15
16				21,5	22,5	21,5	21,5	17,6	15,9	14,5	11,6	10	16
18				18,2	18,5	17,9	18,8	15,8	14,4	13	11,6	10	18
20					15,6	16,1	15,8	13,9	12,7	11,9	11,1	9,7	20
22					13,3	14,1	13,5	12,6	11,5	10,8	10,3	9,1	22
24						12,2	11,7	11,6	10,4	9,8	9,4	8,6	24
26						10,7	10,1	10,8	9,5	8,9	8,6	8	26
28						9,4	9,3	9,5	8,4	8,2	7,9	7,6	28
30							8,7	8,4	7,5	7,4	7,3	7,1	30
32								8	7,4	6,9	6,5	6,4	32
34									6,6	6,2	5,7	5,7	34
36									5,9	5,9	4,9	5,3	36
38										5,5	4,5	5	38
40										4,9	4,2	4,7	40
42										4,4	3,9	4,3	42
44											3,6	3,9	44
46											3,4	3,4	46
48												3,1	48
50												2,7	50
52													52
54													54
56													56

\* over rear

\*\* over rear with special equipment

mobile cranes

lattice boom cranes

crawler cranes

special cranes

crane trucks

trucks and trailers

special equipment

other services



55,3-60m



11m



40,1t



7,8x7,5m



360°



75%

m	55,3					60					m
	0°	20°	40°	*0-20°	*20-40°	0°	20°	40°	*0-20°	*20-40°	
9	6,6										9
10	6,6					5,3					10
11	6,6					5,3					11
12	6,6					5,3					12
13	6,6	6,6		6,4		5,3					13
14	6,6	6,6		6,4		5,3	5,3		5,1		14
15	6,6	6,6	6,6	6,4	6,4	5,3	5,3		5,1		15
16	6,6	6,6	6,6	6,4	6,4	5,3	5,3	5,3	5,1	5,1	16
18	6,6	6,6	6,6	6,4	6,4	5,3	5,3	5,3	5,1	5,1	18
20	6,6	6,6	6,6	6,4	6,4	5,3	5,3	5,3	5,1	5,1	20
22	6,6	6,6	6,6	6,4	6,4	5,3	5,3	5,3	5,1	5,1	22
24	6,6	6,6	6,6	6,4	6,4	5,3	5,3	5,3	5,1	5,1	24
26	6,4	6,2	6,2	6,2	6,2	5,3	5,3	5,3	5,1	5,1	26
28	6	5,8	5,8	5,8	5,8	5,3	5,2	5,3	5,1	5,1	28
30	5,6	5,5	5,5	5,5	5,5	5	5	5	5	5	30
32	5,3	5,2	5,2	5,2	5,2	4,8	4,7	4,7	4,7	4,7	32
34	5	4,9	4,9	4,9	4,9	4,5	4,4	4,5	4,4	4,5	34
36	4,7	4,6	4,7	4,6	4,7	4,2	4,2	4,2	4,2	4,2	36
38	4,4	4,4	4,4	4,4	4,4	4	4	4	4	4	38
40	4,1	4,1	4,2	4,1	4,2	3,7	3,7	3,8	3,7	3,8	40
42	3,7	3,7	3,9	3,7	3,9	3,6	3,5	3,6	3,5	3,6	42
44	3,3	3,3	3,5	3,3	3,5	3,4	3,4	3,4	3,4	3,4	44
46	3	3	3	3	3	3	3	3,2	3	3,2	46
48	2,8	2,8	2,9	2,8	2,9	2,7	2,7	2,9	2,7	2,9	48
50	2,6	2,7	2,7	2,7	2,7	2,3	2,3	2,5	2,3	2,5	50
52	2,4	2,4	2,5	2,4	2,5	2	2	2,2	2	2,2	52
54	2,1	2,1		2,1		1,7	1,7	1,8	1,7	1,8	54
56	1,9	1,9		1,9		1,4	1,4	1,6	1,4	1,6	56
58	1,6	1,6		1,6		1,2	1,2		1,2		58
60	1,4	1,4		1,4		1	1		1		60
62	1,2										62

\* luffing under load


**55,3-60m**

**18m**

**40,1t**

**7,8x7,5m**

**360°**

**DIN**  
**75%**

m	55,3					60					m
	0°	20°	40°	*0-20°	*20-40°	0°	20°	40°	*0-20°	*20-40°	
11	4,1										11
12	4,1					3,6					12
13	4,1					3,6					13
14	4,1					3,6					14
15	4,1					3,6					15
16	4,1	4,1		4		3,6					16
18	4,1	4,1		4		3,6	3,6		3,3		18
20	4,1	4,1		4		3,6	3,6		3,3		20
22	4,1	4,1	4	4	4	3,6	3,6		3,3		22
24	4,1	4,1	4	4	4	3,6	3,6	3,6	3,3	3,3	24
26	4,1	4,1	4	4	4	3,6	3,6	3,6	3,3	3,3	26
28	4,1	4,1	4	4	4	3,6	3,6	3,6	3,3	3,3	28
30	4,1	4,1	4	4	4	3,6	3,6	3,6	3,3	3,3	30
32	4,1	4,1	4	4	4	3,6	3,6	3,6	3,3	3,3	32
34	4,1	4,1	3,9	4	3,9	3,6	3,6	3,6	3,3	3,3	34
36	4,1	4	3,9	4	3,9	3,6	3,6	3,6	3,3	3,3	36
38	3,9	3,8	3,8	3,8	3,8	3,5	3,5	3,6	3,3	3,3	38
40	3,7	3,7	3,8	3,7	3,8	3,3	3,3	3,5	3,3	3,3	40
42	3,5	3,5	3,6	3,5	3,6	3,2	3,2	3,3	3,2	3,3	42
44	3,3	3,3	3,4	3,3	3,4	3	3	3,1	3	3,1	44
46	3,1	3,1	3,2	3,1	3,2	2,8	2,8	3	2,8	3	46
48	2,8	2,8	3,1	2,8	3,1	2,7	2,7	2,8	2,7	2,8	48
50	2,5	2,5	2,8	2,5	2,8	2,5	2,6	2,7	2,6	2,7	50
52	2,2	2,3	2,5	2,3	2,5	2,3	2,3	2,5	2,3	2,5	52
54	2,1	2,2	2,2	2,2	2,2	2	2	2,3	2	2,3	54
56	2	2	2,1	2	2,1	1,7	1,7	2	1,7	2	56
58	1,9	1,9	2	1,9	2	1,5	1,5	1,7	1,5	1,7	58
60	1,6	1,6	1,8	1,6	1,8	1,2	1,2	1,5	1,2	1,5	60
62	1,4	1,4		1,4		1	1	1,2	1	1,2	62
64	1,2	1,2		1,2							64
66	1	1		1							66
68	0,9	0,9		0,9							68

\* luffing under load



55,3-60m



26m



40,1t



7,8x7,5m



360°



75%

m	55,3					60					m
	0°	20°	40°	*0-20°	*20-40°	0°	20°	40°	*0-20°	*20-40°	
13	3,1										13
14	3,1					2,5					14
15	3,1					2,5					15
16	3,1					2,5					16
18	3,1					2,5					18
20	3,1	3,1		3,1		2,5	2,5		2,5		20
22	3,1	3,1		3,1		2,5	2,5		2,5		22
24	3,1	3,1	3	3,1	3	2,5	2,5		2,5		24
26	3,1	3,1	3	3,1	3	2,5	2,5	2,5	2,5	2,5	26
28	3,1	3,1	3	3,1	3	2,5	2,5	2,5	2,5	2,5	28
30	3,1	3,1	3	3,1	3	2,5	2,5	2,5	2,5	2,5	30
32	3,1	3,1	2,9	3,1	2,9	2,5	2,5	2,5	2,5	2,5	32
34	3,1	3,1	2,9	3,1	2,9	2,5	2,5	2,5	2,5	2,5	34
36	3,1	3,1	2,9	3,1	2,9	2,5	2,5	2,5	2,5	2,5	36
38	3,1	3,1	2,9	3,1	2,9	2,5	2,5	2,5	2,5	2,5	38
40	3	3	2,8	3	2,8	2,5	2,5	2,5	2,5	2,5	40
42	2,9	2,9	2,8	2,9	2,8	2,5	2,5	2,5	2,5	2,5	42
44	2,7	2,7	2,8	2,7	2,8	2,4	2,5	2,5	2,5	2,5	44
46	2,6	2,6	2,7	2,6	2,7	2,3	2,3	2,5	2,3	2,5	46
48	2,4	2,5	2,5	2,5	2,5	2,1	2,2	2,3	2,2	2,3	48
50	2,3	2,3	2,4	2,3	2,4	2	2,1	2,2	2,1	2,2	50
52	2,1	2,2	2,3	2,2	2,3	1,9	2	2,1	2	2,1	52
54	1,9	1,9	2,2	1,9	2,2	1,8	1,8	2	1,8	2	54
56	1,6	1,6	1,9	1,6	1,9	1,7	1,7	1,8	1,7	1,8	56
58	1,4	1,5	1,6	1,5	1,6	1,5	1,5	1,7	1,5	1,7	58
60	1,3	1,4	1,5	1,4	1,5	1,2	1,2	1,5	1,2	1,5	60
62	1,2	1,3	1,4	1,3	1,4	1	1	1,3	1	1,3	62
64	1,2	1,2	1,3	1,2	1,3			1		1	64
66	1	1	1,2	1	1,2						66

\* luffing under load


**55,3-60m**

**32m**

**40,1t**

**7,8x7,5m**

**360°**

**DIN**  
**75%**

m	55,3					60					m
	0°	20°	40°	*0-20°	*20-40°	0°	20°	40°	*0-20°	*20-40°	
14	2,4										14
15	2,4					1,9					15
16	2,4					1,9					16
18	2,4					1,9					18
20	2,4	2,4		2,4		1,9					20
22	2,4	2,4		2,4		1,9	1,9		1,9		22
24	2,4	2,4		2,4		1,9	1,9		1,9		24
26	2,4	2,4	2,1	2,4	2,1	1,9	1,9	1,7	1,9	1,7	26
28	2,4	2,4	2,1	2,4	2,1	1,9	1,9	1,7	1,9	1,7	28
30	2,4	2,4	2,1	2,4	2,1	1,9	1,9	1,7	1,9	1,7	30
32	2,4	2,4	2,1	2,4	2,1	1,9	1,9	1,7	1,9	1,7	32
34	2,4	2,4	2,1	2,4	2,1	1,9	1,9	1,7	1,9	1,7	34
36	2,4	2,3	2	2,3	2	1,9	1,9	1,7	1,9	1,7	36
38	2,4	2,3	2	2,3	2	1,9	1,9	1,7	1,9	1,7	38
40	2,4	2,3	2	2,3	2	1,9	1,9	1,7	1,9	1,7	40
42	2,3	2,2	2	2,2	2	1,9	1,9	1,7	1,9	1,7	42
44	2,3	2,2	2	2,2	2	1,9	1,9	1,7	1,9	1,7	44
46	2,2	2,1	2	2,1	2	1,9	1,9	1,7	1,9	1,7	46
48	2,1	2,1	2	2,1	2	1,8	1,9	1,7	1,9	1,7	48
50	1,9	2	1,9	2	1,9	1,7	1,8	1,7	1,8	1,7	50
52	1,8	1,9	1,9	1,9	1,9	1,6	1,7	1,7	1,7	1,7	52
54	1,7	1,8	1,8	1,8	1,8	1,5	1,5	1,7	1,5	1,7	54
56	1,6	1,6	1,7	1,6	1,7	1,3	1,4	1,6	1,4	1,6	56
58	1,4	1,4	1,6	1,4	1,6	1,3	1,3	1,4	1,3	1,4	58
60	1,1	1,1	1,4	1,1	1,4	1,2	1,2	1,3	1,2	1,3	60
62	1	1,1	1,2	1,1	1,2	1	1	1,2	1	1,2	62
64	0,9	1	1	1	1			1		1	64
66		0,9	0,9	0,9	0,9						66

\* luffing under load

