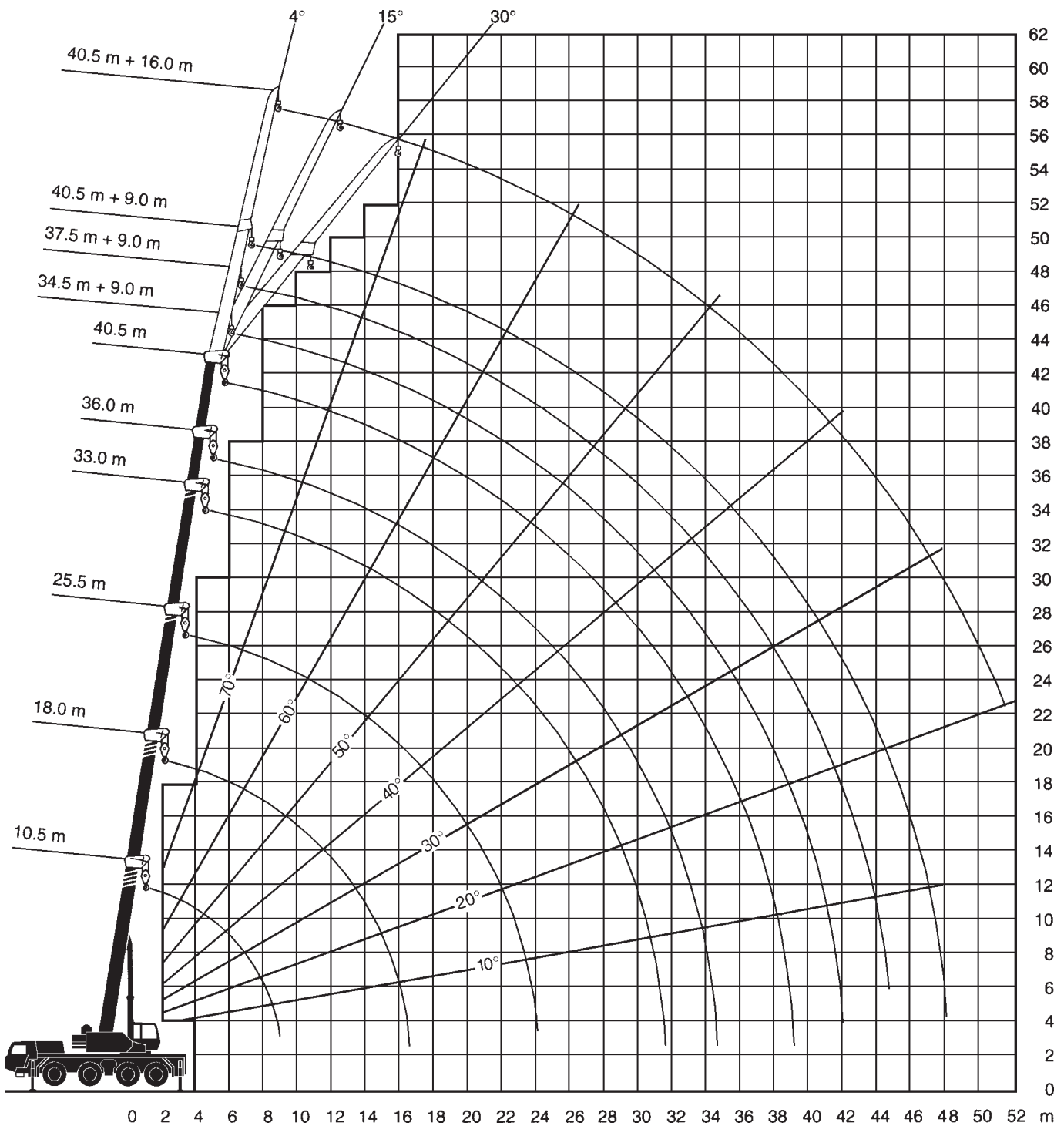


Dimensions in meters, weights and capacities in metric tonnes. For reference only.




10,5-40,5m

12,1t

8,59x7,2m

360°

DIN
75%

m	10,5*	10,5	14,2	18	25,5	33	36	37,5	40,5	m
3	70**	55								3
3,5	56	50,5								3,5
4	51,2	46,7	38	32						4
4,5	46,8	43,3	38	32						4,5
5	41	40,4	38	32	20					5
6	30,8	34,5	33,8	32	20	13,5				6
7	23,5	29,2	28,5	28,4	19	13,5	12	10		7
8	18,7	25,2	24,4	24,4	18,1	13,5	12	10	9	8
9			21,3	21,2	17,1	12,8	12	9,8	9	9
10			18,7	18,7	15,4	12,2	12	9,6	8,7	10
11			16,4	17	13,9	11,5	11,3	9,4	8,4	11
12			14,2	14,7	12,4	10,9	10,6	9,3	8,2	12
14				11,4	10,7	9,1	9,2	9	7,6	14
16				9,2	9,2	7,7	7,9	7,7	7,1	16
18					7,6	6,6	6,8	6,7	6,1	18
20					6,3	5,7	5,9	5,8	5,3	20
22					5,3	4,7	5,1	5,1	4,6	22
24						4	4,5	4,3	4,1	24
26						3,6	3,7	3,7	3,6	26
28						3,3	3	3	3,1	28
30						3	2,5	2,5	2,6	30
32							2,1	2,1	2,2	32
34							1,7	1,8	1,8	34
36									1,4	36
38									1,2	38

* Outrigger width 5,0 m

** over rear with additional equipment

70 t**Tadano Faun ATF 70-4****nordicCrane**
GROUP**40,5m****9/16m****12,1t****8,59x7,2m****360°****DIN****75%**

m	9			16			m
	4°	15°	30°	4°	15°	30°	
10	4,5						10
11	4,5						11
12	4,5	3,7		2,5			12
14	4,1	3,7	3	2,5	2,1		14
16	3,86	3,52	2,88	2,5	2,1	1,5	16
18	3,61	3,33	2,76	2,45	1,98	1,5	18
20	3,37	3,15	2,64	2,4	1,85	1,42	20
22	3,02	2,89	2,5	2,35	1,73	1,35	22
24	2,72	2,65	2,38	2,13	1,62	1,28	24
26	2,43	2,46	2,27	1,94	1,51	1,22	26
28	2,11	2,28	2,18	1,78	1,42	1,17	28
30	1,84	2,02	2,09	1,65	1,34	1,12	30
32	1,59	1,75	1,9	1,53	1,27	1,07	32
34	1,37	1,51	1,64	1,43	1,21	1,03	34
36	1,17	1,3	1,4	1,33	1,14	0,99	36
38	1	1,11	1,19	1,26	1,09	0,96	38
40	0,82	0,92	0,99	1,11	1,04	0,93	40
42	0,65	0,7	0,7	0,97	1	0,91	42
44	0,4	0,45	0,45	0,82	0,95	0,88	44
46				0,7	0,8	0,86	46
48				0,55	0,6	0,65	48
50				0,35	0,4	0,45	50